

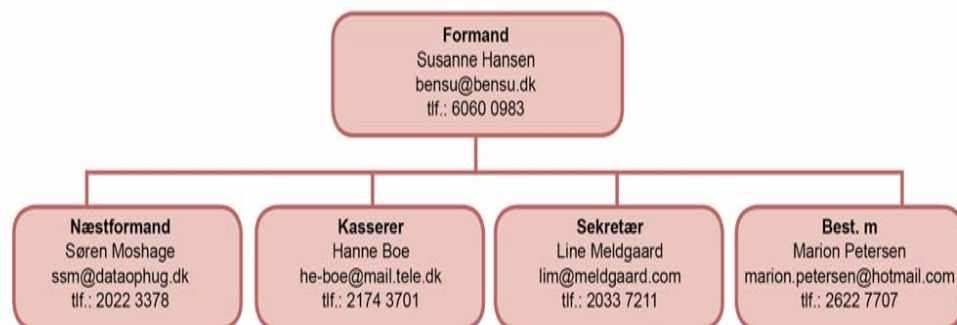
## Kontingent

Et medlemskab af foreningen er forholdsvis billigt og en god tilkendegivelse af et ønske om at styrke sammenholdet og fælles interesser for Løjt og omegn. Kontingentet har de sidste mange år været uændret, således at et aktivt medlemskab årligt beløber sig til 750,- og et passivt til 375,-.

Kontingentet forfalder ultimo 1 kvartal ved modtagelse af indbetalingskort, og er gældende fra 1 marts til 28 februar det følgende år

## Bestyrelsen årg. 2010/11

Bestyrelsen står gerne til rådighed, hvis I har spørgsmål eller hvis I ønsker emner taget op på bestyrelsesmøder eller i det daglige har kommentarer til foreningens virke. Bestyrelsen består af 5 personer og er sammensat som nedenfor beskrevet og med tilføjelse af telefonnumre og e-mail adresser.



Det er let at blive medlem af dette fælleskab  
Indbetal 750,- kr. på Løjtland Erhvervsforening's konto i  
Sydbank 7910- 1066045  
Vi håber I støtter op om en god sag, støt lokalt det gør vi.

# Velkommen i



**Sammenhold giver styrke – samarbejde giver muligheder!**

### Der var engang.....

15. marts 1954 inviteredes de næringsdrivende i det gamle Løjt Sogn til møde på Løjt Kro, med det formål at etablere en forening for selvstændige håndværkere, handlende og næringsdrivende i det gamle Løjt Sogn.

På mødet deltog 15 interesserede, og man enedes om at starte en forening, hvis formål var at varetage medlemmernes interesser. Samme aften blev der valgt en bestyrelse som kom til at bestå af:

Formand: Vognmand Math. Hansen, Næstform. Bagermester Th. Andersen, Kasserer Købmand Cl. Michaelsen, Sekretær Tømrerm. P. Bryld, Medlem Dyrlæge Bennedsen.

Allerede 2 måneder efter afholdtes det første bestyrelsesmøde i foreningen, hvor man bl.a. besluttede at lade 100 medlemskort trykke.

Foreningen af håndværkere og næringsdrivende i Løjt var nu en realitet og ved det 2. bestyrelsesmøde den 1. november 1954 var medlemstallet allerede oppe på 54.

Igennem årene har foreningen af Håndværkere og Næringsdrivende i Løjt, fulgt tidernes skifte, og ændret navnet så det passede med den aktuelle situation. Igennem 70'erne og op til midt i 90'erne var foreningens navn Løjt Handels og Håndværkerforening. I dag bærer foreningen navnet Løjtland Erhvervsforening, og tæller 60 medlemmer.

[WWW.LOJTLAND.DK](http://WWW.LOJTLAND.DK)

**F**oreningen har fået en fantastisk flot, god og brugervenlig hjemmeside.

**D**en giver os mange muligheder og vil være en god hjælper i dagligdagen.

**S**om medlem, vil man via Internettet blive synliggjort for hele verden, ligesom hele verdenen kan komme i kontakt med de enkelte medlemmer.

**F**oreningen vil som minimum præsentere medlemsvirksomhederne efter visitkort princippet, og i det omfang foreningen modtager yderligere materiale om/fra de enkelte medlemmer vil disse oplysninger naturligvis kunne indarbejdes i det eksisterende materiale.

**H**jemmesiden har også nyttige oplysninger om øvrige foreninger og deres udbud af aktiviteter. Sidst men ikke mindst, er der en fælles "Løjt-kalender" som vil give én et hurtigt overblik over samtlige arrangementer og indhold.

**S**e også lokale debatter for borger og foreninger på [www.fallesraad.lojtlandfonden.dk](http://www.fallesraad.lojtlandfonden.dk)

**F**oreningen har faste arrangementer i løbet af året.

**D**e fleste ligger op til jul og omfatter blandt andet; opsætning af julebelysning, julefrokost for foreningens medlemmer, juletræsfest for hele omegnen i Løjt hallen og udsendelse af en juleavis. Derudover er der flere initiativer på bedding, som vil blive arrangeret i løbet af året, naturligvis med behørigt varsel i vores nyhedsbrev som udkommer jævnligt pr. mail.

**B**estyrelsen er åbne for nye ideer, og brænder du inde med et eller andet, så bare kontakt os, så vi kan tage emnet op på et af vore bestyrelsesmøder. Sammenhold giver styrke...samarbejde giver muligheder !

**L**øjtland Erhvervsforening har et godt samarbejde med Fællesrådet og kommunen og har ved flere lejligheder bevist sin styrke og slagkraft, ved at få gennemført forskellige tiltag og vi har også påvirket beslutninger.

**F**oreningens medlemstal har en afgørende betydning for vores synspunkter og fremførelse, i det en stor forenings synspunkter og argumenter vil blive vægtet mere end en lille forenings.

**V**ed sammenhold kan vi få påvirket beslutningstagerne og dermed forbedre forholdene i Løjt og omegn.

**O**pgaver løses bedst og mest effektivt i et samarbejde.

**P**å et andet område er sammenholdet også mindst lige så vigtig, nemlig når emnet er det sociale samvær. Et godt kendskab til hinanden giver også tit et godt venskab, og samarbejde.

**E**n ikke uvæsentlig opgave for foreningen, er det, at gøre det lokale erhvervsliv mere synlig i hverdagen og lokalsamfundet.

**S**lutteligt vil foreningen fremover profilere sig mere, ved et Pr-udvalg, hvis formål er at forbedre kendskabet til foreningens virke og gøremål, specielt i Løjt men også i hele kommunen.

